



Guide d'installation détaillé De la plateforme FXLite Trader 4

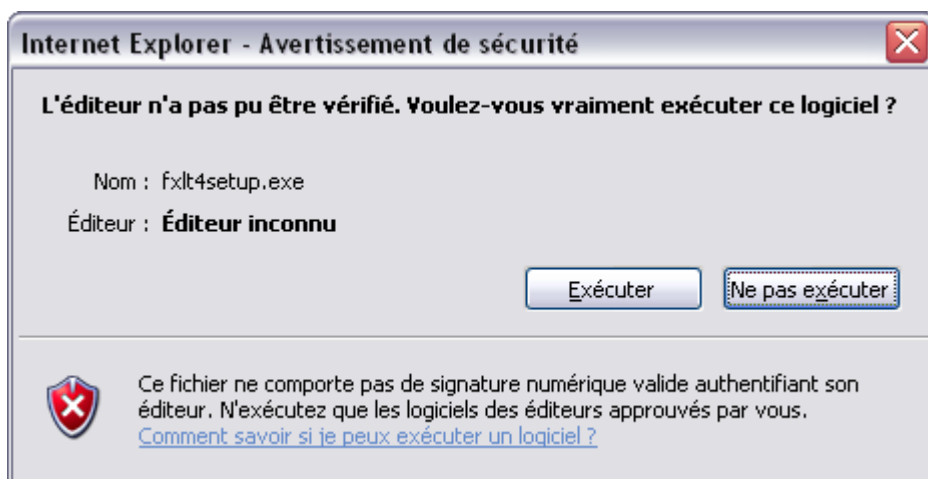
Installation de la Plateforme Trader 4	2
Initialisation de votre compte de démonstration	7



Installation de la Plateforme Trader 4

Après avoir ouvert un compte démonstration sur la page suivante : <http://www.fxlite.com/compte-demo-forex.aspx>, vous recevez par email et en quelques secondes l'email de confirmation de création de votre compte démonstration et le lien de téléchargement de la plateforme. Cliquez sur ce lien (ou copiez le lien dans votre navigateur). Enregistrez la plateforme sur votre disque dur.

Lancez le programme que vous avez téléchargé. Il est alors possible que vous receviez la notification suivante :



Cliquez sur « Exécutez ».
La fenêtre suivante apparaît :



Choisissez la langue d'installation qui vous convient et cliquez sur « Suivant ». La fenêtre suivante apparaît :



Cliquez sur « Suivant ». La fenêtre suivante apparaît :



Cochez la case « Oui, J'accepte tous les termes de la licence ».

Cliquez sur « Suivant ».
La fenêtre suivante apparaît :



Vous pouvez choisir votre répertoire d'installation. Néanmoins, nous vous conseillons de ne rien changer dans cette fenêtre et de cliquer directement sur « Suivant ».
La fenêtre suivante apparaît :



Cliquez sur « Suivant ».
La fenêtre suivante apparaît :



Cliquez sur « Suivant ».
La fenêtre suivante apparaît et vous confirme que l'installation est en cours:



Après quelques secondes, la fenêtre suivante apparaît :



Cliquez simplement sur « OK ». L'installation de la plateforme est alors terminée. Trader 4 va automatiquement se lancer sur votre ordinateur.



Initialisation de votre compte de démonstration

Une fois la plateforme installée, le simple fait de la lancer va vous permettre de créer votre compte de démonstration.

Au premier lancement, la plateforme s'ouvre sur votre ordinateur et l'écran suivant apparaît dans l'interface :

Ouvrir un compte

Details Personels
Pour ouvrir le compte, compléter les champs suivants:

Nom: Henry SMITH

Pays: France Etat/Dépt: Paris

Ville: Paris Zip code: 75008

Adresse: 112 Avenue des Champs Elysés

Téléphone: +33 1 12 34 56 78 Email: smith@fxlite.com

Type de Compte: mini-fl Devise: USD

Levier: 1:200 Dépôt: 10000

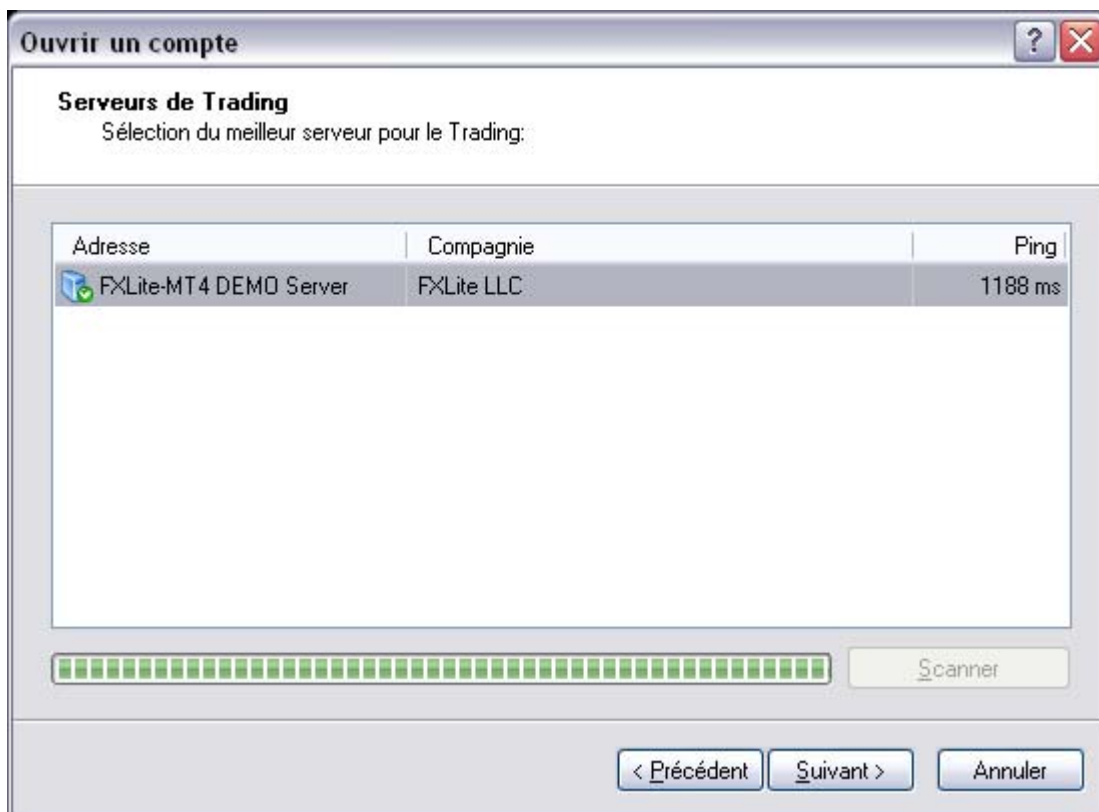
J'accepte de recevoir vos newsletters.

< Précédent Suivant > Annuler

Tous les champs sont obligatoires et à compléter. Choisissez le type de compte « mini-fl » pour obtenir un compte « mini » ou « standard-fl » pour obtenir un compte « standard ». Cochez la case « J'accepte de recevoir vos newsletters » et cliquez sur « Suivant ».



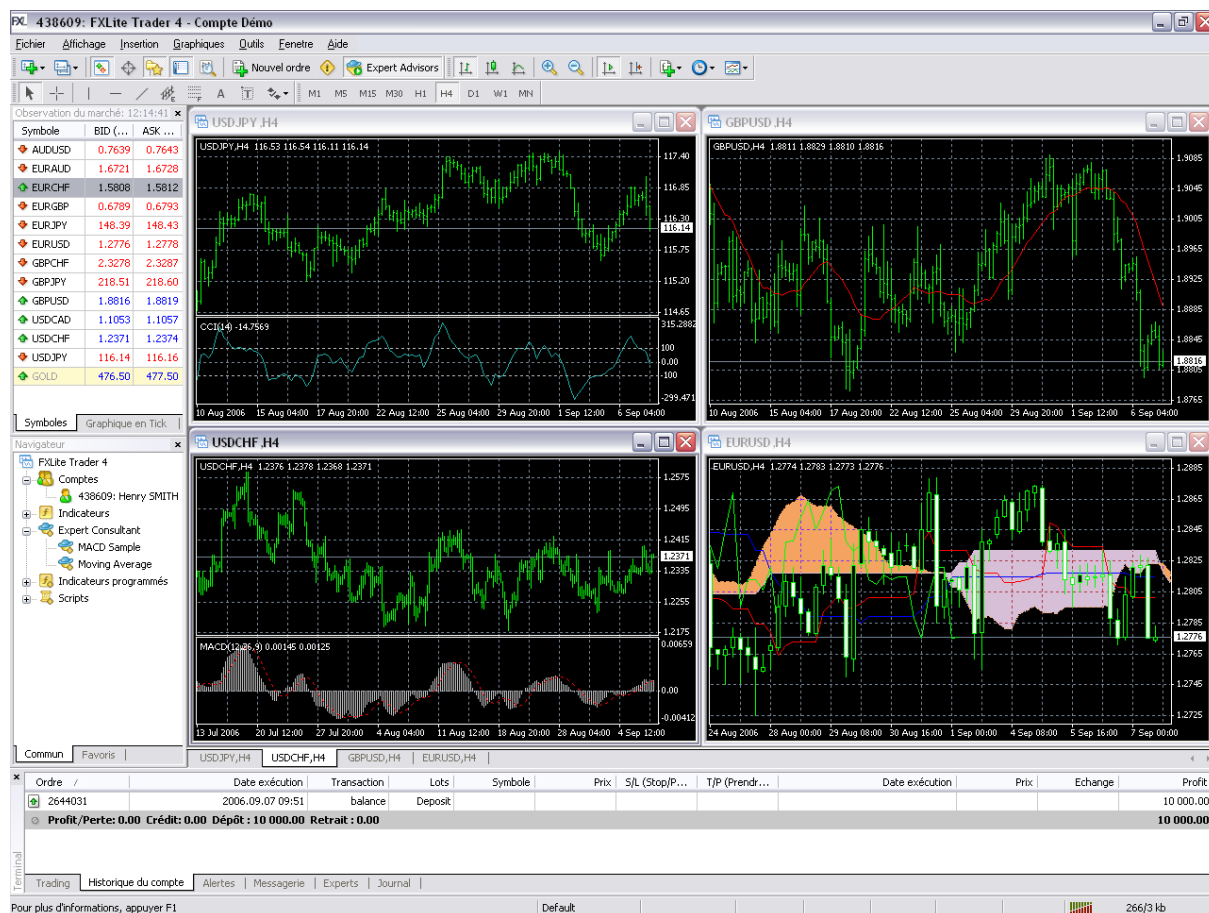
L'écran suivant apparaît :



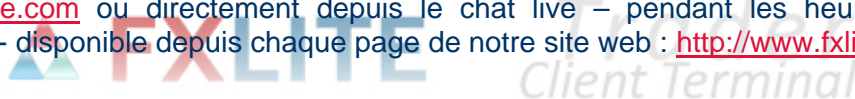
Vérifiez que le serveur est bien « FXLite-MT4 DEMO Server » et cliquez sur « Suivant ». L'écran suivant apparaît après quelques secondes:



Cet écran vous confirme la création avec succès de votre compte de démonstration et vous donne vos identifiants. Notez ces identifiants et conservez les dans un lieu sûr (un email de confirmation vous sera adressé directement dans la plateforme quelques secondes plus tard). Cliquez sur « Terminer ». Quelques secondes plus tard la plateforme se connecte automatiquement à votre compte de démonstration. Vous pouvez alors commencer à opérer sur le Forex !



Pour toute difficulté, vous pouvez contacter notre équipe support par email à support@fxlite.com ou directement depuis le chat live – pendant les heures ouvrables Américaines - disponible depuis chaque page de notre site web : <http://www.fxlite.com/>



Bons trades !

Le Support FXLite
support@fxlite.com
<http://www.fxlite.com>